

# OBSAH

<b>STANICE A</b>	<b>od strany</b>	<b>4</b>
PASS Standard .....	strany	4 - 5
PASS Alpha.....	strany	6 - 7
PASS Alpha-Compact .....	strany	8 - 9
PASS Beta-V2® .....	strany	10 - 11
PASS Beta-Compact .....	strany	12 - 13
<b>STANICE B</b>	<b>od strany</b>	<b>14</b>
PASS Standard .....	strany	14 - 15
PASS Alpha.....	strany	16 - 17
PASS Alpha-Compact .....	strany	18 - 19
PASS Beta-V2® .....	strany	20 - 21
PASS Beta-Compact .....	strany	22 - 23
<b>STANICE C</b>	<b>od strany</b>	<b>24</b>
PASS Standard .....	strany	24 - 25
PASS Beta-V2® .....	strany	26 - 27
PASS Beta-V2® dělicí nástroj.....	strany	28 - 29
<b>STANICE D</b>	<b>od strany</b>	<b>30</b>
PASS Standard .....	strany	30 - 31
PASS Beta-V2® .....	strany	32 - 33
PASS Beta-V2® dělicí nástroj.....	strany	34 - 35
PASS Beta-V2® dělicí nástroj pro dělení u upínek.....	strany	36 - 37
PASS Clean Cut .....	strany	38 - 39
<b>STANICE E</b>	<b>od strany</b>	<b>40</b>
PASS Standard .....	strany	40 - 41
PASS Beta-V2® .....	strany	42 - 43
PASS Beta-V2® dělicí nástroj.....	strany	44 - 45
PASS Beta-V2® dělicí nástroj pro dělení u upínek.....	strany	46 - 47
<b>MULTITOOL</b>	<b>od strany</b>	<b>50</b>
MT8Ri3-16 Multitool.....	strany	50 - 51
MT3Ri3-31,75 Multitool .....	strany	52 - 53
<b>PŘÍSLUŠENSTVÍ</b>	<b>od strany</b>	<b>55</b>
PASS Sada montážních pouzder.....	strana	56
PASS Montážní sada .....	strana	57
PASS Adaptér .....	strana	58
PASS Matrice s kartáčky .....	strana	59
<b>SPECIÁLNÍ TVARY</b>	<b>od strany</b>	<b>61</b>
Broušené speciální tvary .....	strana	62
Vyjiskřované speciální tvary.....	strana	63
<b>INFORMATIONEN</b>	<b>od strany</b>	<b>65</b>
PASS Informace o oceli .....	strana	66
Trvanlivost / doba životnosti nástroje .....	strana	67

# PASS BETA-V2<sup>®</sup> I STANICE A

ÚHLOPŘÍČKA DO 12,7 MM



## PRUŽINOVÁ HLAVA

Spirálová pružina  
pro plech do tloušťky 6 mm

Náhradní pružina

10 mm nastavitelná délka závitu

Olejový kanál pro přimazávání nástrojů

Vhodné pro PDC měnič



## RAZNÍK

Vnější závit s olejovým kanálem vedeným ke střížným plochám

Čep se dvěma broušenými plochami pro přesné nastavení (i u kruhového razníku)

Razník je vyroben ze speciální vysoce kvalitní oceli



## VEDENÍ RAZNÍKU

Úprava délky razníku je možná i je-li nástroj složený a to za pomoci pojistky

Zakalené a leštěné vedení razníku je vhodné pro plechy do tloušťky 6 mm

Umístění drážek na vedení:  
všechny tvary: 0-90-225°

## STĚRAČ

Vyměnitelný stěrač

# PASS BETA-V2<sup>®</sup> | STANICE A

ÚHLOPŘÍČKA DO 12,7 MM

	OBJ.Č.	CENA V €
<b>KOMPLETNÍ RAZNÍKOVÁ JEDNOTKA</b>		
Kruh	4010A01	
Čtverec	4010A02	
Obdélník	4010A03	
Ovál	4010A04	
*Broušený tvar	4010A0G	
* Vyjiskřovaný tvar	4010A0E	
<b>PRUŽINOVÁ HLAVA</b>		
Všechny tvary	4090A10	
<b>RAZNÍK (H-PM<sup>®</sup>)</b>		
Kruh	4020A01	
Čtverec	4020A02	
Obdélník	4020A03	
Ovál	4020A04	
*Broušený tvar	4020A0G	
* Vyjiskřovaný tvar	4020A0E	
<b>VEDENÍ RAZNÍKU</b>		
Všechny tvary	4030A05	
<b>STĚRAČ</b>		
Kruh	4040A01	
Čtverec	4040A02	
Obdélník	4040A03	
Ovál	4040A04	
*Broušený tvar	4040A0G	
* Vyjiskřovaný tvar	4040A0E	
<b>MATRICE (HWS)</b>		
Kruh	4052A01	
Čtverec	4052A02	
Obdélník	4052A03	
Ovál	4052A04	
*Broušený tvar	4052A0G	
* Vyjiskřovaný tvar	4052A0E	



<b>NÁHRADNÍ DÍLY</b>		<b>ÚPRAVY RAZNÍKU/NAVÝŠENÍ CEN</b>	
O-kroužek(ve vedení razníku)	4092A51	TiCN pokovení	
PU-vyhazovač Ø 3x6 (v razníku)	4092P03	T-MAX pokovení	
PU-vyhazovač Ø 6x10 (v razníku)	4092P06	WT-zbroušení	
		DOWT-zbroušení	
		2 PT-zbroušení	
		4 PT-zbroušení	
<b>SADA PODLOŽEK POD RAZNÍK</b>		<b>VEDENÍ RAZNÍKU/NAVÝŠENÍ CEN</b>	
Nevyrábí se		Přidání drážky	
<b>SADA PODLOŽEK POD MATRICI</b>		<b>ÚPRAVY MATRIC/NAVÝŠENÍ CEN</b>	
tl.= 1x0,4 mm/1x0,8 mm/1x1,2 mm	499A1M1	Zesílená matrice	
Držák podložek pod matrici (0,5 mm)	499A1M95	H-PM <sup>®</sup> kvalita	

# PASS BETA-V2<sup>®</sup> | STANICE B

ÚHLOPŘÍČKA DO 31,7 MM



## PRUŽINOVÁ HLAVA

Spirálová pružina  
pro plech do tloušťky 6 mm

Náhradní pružina

10 mm nastavitelná délka závitu

Olejový kanál pro přimazávání nástrojů

Vhodné pro PDC měnič



## RAZNÍK

Vnější závit s olejovým kanálem vedeným ke střižným plochám

Čep se dvěma broušenými plochami pro přesné nastavení (i u kruhového razníku)

Razník je vyroben ze speciální vysoce kvalitní oceli



## VEDENÍ RAZNÍKU

Úprava délky razníku je možná i je-li nástroj složený a to za pomoci pojistky

Zakalené a leštěné vedení razníku je vhodné pro plechy do tloušťky 6 mm

Umístění drážek na vedení:  
všechny tvary: 0-90-225°

## STĚRAČ

Vyměnitelný stěrač

# PASS BETA-V2<sup>®</sup> I STANICE B

ÚHLOPŘÍČKA DO 31,7 MM

	OBJ.Č.	CENA V €
<b>KOMPLETNÍ RAZNÍKOVÁ JEDNOTKA</b>		
Kruh	4010B01	
Čtverec	4010B02	
Obdélník	4010B03	
Ovál	4010B04	
*Broušený tvar	4010B0G	
* Vyjiskřovaný tvar	4010B0E	
<b>PRUŽINOVÁ HLAVA</b>		
Všechny tvary	4090B10	
<b>RAZNÍK (H-PM<sup>®</sup>)</b>		
Kruh	4020B01	
Čtverec	4020B02	
Obdélník	4020B03	
Ovál	4020B04	
*Broušený tvar	4020B0G	
* Vyjiskřovaný tvar	4020B0E	
<b>VEDENÍ RAZNÍKU</b>		
Všechny tvary	4030B05	
<b>STĚRAČ</b>		
Kruh	4040B01	
Čtverec	4040B02	
Obdélník	4040B03	
Ovál	4040B04	
*Broušený tvar	4040B0G	
* Vyjiskřovaný tvar	4040B0E	
<b>MATRICE (HWS)</b>		
Kruh	4052B01	
Čtverec	4052B02	
Obdélník	4052B03	
Ovál	4052B04	
*Broušený tvar	4052B0G	
* Vyjiskřovaný tvar	4052B0E	



## NÁHRADNÍ DÍLY

O-kroužek(ve vedení razníku)	4092B51
PU-vyhazovač Ø 3x6 (v razníku)	4092P03
PU-vyhazovač Ø 6x10 (v razníku)	4092P06

## ÚPRAVY RAZNÍKU/NAVÝŠENÍ CEN

TiCN pokovení
T-MAX pokovení
WT-zbroušení
DOWT-zbroušení
2 PT-zbroušení
4 PT-zbroušení

## SADA PODLOŽEK POD RAZNÍK

Nevyrábí se

## VEDENÍ RAZNÍKU/NAVÝŠENÍ CEN

Přidání drážky

## SADA PODLOŽEK POD MATRICI

tl.= 1x0,4 mm/1x0,8 mm/1x1,2 mm	499B1M1
Držák podložek pod matrici (0,5 mm)	499B1M9S

## ÚPRAVY MATRIC/NAVÝŠENÍ CEN

Zesílená matrice
H-PM <sup>®</sup> kvalita

# PASS BETA-V2<sup>®</sup> | STANICE C

ÚHLOPŘÍČKA DO 50,8 MM



## PRUŽINOVÁ HLAVA A VEDENÍ RAZNÍKU

Šroub M12

Přednastavená síla pružiny  
pro plech do tloušťky 6 mm  
Olejový kanál pro přimazávání nástrojů

Možnost prodloužit razník o 10 mm i je-li nástroj  
kompletně smontován a to za pomoci pojistek

Umístění drážek na vedení: 0-90°

Zakalené a leštěné vedení razníku je vhodné  
používat pro plech do tloušťky 6 mm

Rychle a jednoduše vyměnitelný stěrač za pomoci  
pojistky

Vhodné pro PDC měnič

## RAZNÍK

Závit M12 s olejovým kanálem mazajícím pracovní  
část razníku

Razník je vyroben ze speciální vysoce kvalitní oceli

## STĚRAČ

Vyměnitelný stěrač

# PASS BETA-V2® | STANICE C

ÚHLOPŘÍČKA DO 50,8 MM

	OBJ.Č.	CENA V €
<b>PRUŽINOVÁ HLAVA A VEDENÍ RAZNÍKU</b>		
Všechny tvary	4030C01	

<b>RAZNÍK (H-PM®)</b>		
Kruh	4020C01	
Čtverec	4020C02	
Obdélník	4020C03	
Ovál	4020C04	
*Broušený tvar	4020C0G	
* Vyjiskřovaný tvar	4020C0E	

<b>STĚRAČ</b>		
Kruh	4040C01	
Čtverec	4040C02	
Obdélník	4040C03	
Ovál	4040C04	
*Broušený tvar	4040C0G	
* Vyjiskřovaný tvar	4040C0E	

<b>MATRICE (HWS)</b>		
Kruh	4052C01	
Čtverec	4052C02	
Obdélník	4052C03	
Ovál	4052C04	
*Broušený tvar	4052C0G	
* Vyjiskřovaný tvar	4052C0E	



<b>NÁHRADNÍ DÍLY</b>		<b>ÚPRAVY RAZNÍKU/NAVÝŠENÍ CEN</b>	
PU-vyhazovač Ø 3x6 (v razníku)	4092P03	TiCN pokovení	
PU-vyhazovač Ø 6x10 (v razníku)	4092P06	T-MAX pokovení	
		WT-zbroušení	
		DOWT-zbroušení	
		2 PT-zbroušení	
		4 PT-zbroušení	
		Přidání drážky	
<b>SADA PODLOŽEK POD RAZNÍK</b>		<b>VEDENÍ RAZNÍKU/NAVÝŠENÍ CEN</b>	
Nevyrábí se		Přidání drážky	
<b>SADA PODLOŽEK POD MATRICI</b>		<b>ÚPRAVY MATRIC/NAVÝŠENÍ CEN</b>	
tl.= 1x0,4 mm/1x0,8 mm/1x1,2 mm	499C2M1	H-PM® kvalita	

# PASS BETA-V2<sup>®</sup> I STANICE D

ÚHLOPŘÍČKA DO 88,9 MM



## PRUŽINOVÁ HLAVA A VEDENÍ RAZNÍKU

Šroub M12

Přednastavená síla pružiny  
pro plech do tloušťky 6 mm  
Olejový kanál pro přimazávání nástrojů

Možnost prodloužit razník o 10 mm i je-li nástroj  
kompletně smontován a to za pomoci pojistek

Umístění drážek na vedení: 0-90°

Zakalené a leštěné vedení razníku je vhodné  
používat pro plech do tloušťky 6 mm

Rychle a jednoduše vyměnitelný stěrač za pomoci  
pojistky

Vhodné pro PDC měnič

## RAZNÍK

Závit M12 s olejovým kanálem mazajícím pracovní  
část razníku

Razník je vyroben ze speciální vysoce kvalitní oceli

## STĚRAČ

Vyměnitelný stěrač



# PASS BETA-V2® | STANICE D

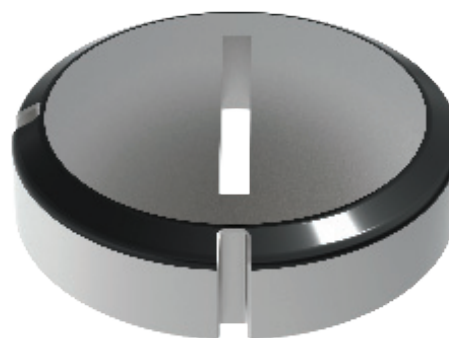
ÚHLOPŘÍČKA DO 88,9 MM

	OBJ.Č.	CENA V €
<b>PRUŽINOVÁ HLAVA A VEDENÍ RAZNÍKU</b>		
Všechny tvary	4030D01	

<b>RAZNÍK (H-PM®)</b>		
Kruh	4020D01	
Čtverec	4020D02	
Obdélník	4020D03	
Ovál	4020D04	
*Broušený tvar	4020D0G	
* Vyjiskřovaný tvar	4020D0E	

<b>STĚRAČ</b>		
Kruh	4040D01	
Čtverec	4040D02	
Obdélník	4040D03	
Ovál	4040D04	
*Broušený tvar	4040D0G	
* Vyjiskřovaný tvar	4040D0E	

<b>MATRICE (HWS)</b>		
Kruh	4052D01	
Čtverec	4052D02	
Obdélník	4052D03	
Ovál	4052D04	
*Broušený tvar	4052D0G	
* Vyjiskřovaný tvar	4052D0E	



<b>NÁHRADNÍ DÍLY</b>		<b>ÚPRAVY RAZNÍKU/NAVÝŠENÍ CEN</b>	
PU-vyhazovač Ø 3x6 (v razníku)	4092P03	TiCN pokovení	
PU-vyhazovač Ø 6x10 (v razníku)	4092P06	T-MAX pokovení	
		WT-zbroušení	
		DOWT-zbroušení	
		2 PT-zbroušení	
		4 PT-zbroušení	
		Přidání drážky	
<b>SADA PODLOŽEK POD RAZNÍK</b>		<b>VEDENÍ RAZNÍKU/NAVÝŠENÍ CEN</b>	
Nevyrábí se		Přidání drážky	
<b>SADA PODLOŽEK POD MATRICI</b>		<b>ÚPRAVY MATRIC/NAVÝŠENÍ CEN</b>	
tl.= 1x0,4 mm/1x0,8 mm/1x1,2 mm	499D2M1	H-PM® kvalita	

# PASS BETA-V2<sup>®</sup> | STANICE E

ÚHLOPŘÍČKA DO 114,3 MM



## PRUŽINOVÁ HLAVA A VEDENÍ RAZNÍKU

Šroub M12

Přednastavená síla pružiny  
pro plech do tloušťky 6 mm  
Olejový kanál pro přimazávání nástrojů

Možnost prodloužit razník o 10 mm i je-li nástroj  
kompletně smontován a to za pomoci pojistek

Umístění drážek na vedení: 0-90°

Zakalené a leštěné vedení razníku je vhodné  
používat pro plech do tloušťky 6 mm

Rychle a jednoduše vyměnitelný stěrač za pomoci  
pojistky

Vhodné pro PDC měnič

## RAZNÍK

Závit M12 s olejovým kanálem mazajícím pracovní  
část razníku

Razník je vyroben ze speciální vysoce kvalitní oceli

## STĚRAČ

Vyměnitelný stěrač

# PASS BETA-V2® | STANICE E

ÚHLOPŘÍČKA DO 114,3 MM

	OBJ.Č.	CENA V €
<b>PRUŽINOVÁ HLAVA A VEDENÍ RAZNÍKU</b>		
Všechny tvary	4030E01	

<b>RAZNÍK (H-PM®)</b>		
Kruh	4020E01	
Čtverec	4020E02	
Obdélník	4020E03	
Ovál	4020E04	
*Broušený tvar	4020E0G	
* Vyjiskřovaný tvar	4020E0E	

<b>STĚRAČ</b>		
Kruh	4040E01	
Čtverec	4040E02	
Obdélník	4040E03	
Ovál	4040E04	
*Broušený tvar	4040E0G	
* Vyjiskřovaný tvar	4040E0E	

<b>MATRICE (HWS)</b>		
Kruh	4052E01	
Čtverec	4052E02	
Obdélník	4052E03	
Ovál	4052E04	
*Broušený tvar	4052E0G	
* Vyjiskřovaný tvar	4052E0E	



<b>NÁHRADNÍ DÍLY</b>		<b>ÚPRAVY RAZNÍKU/NAVÝŠENÍ CEN</b>	
PU-vyhazovač Ø 3x6 (v razníku)	4092P03	TiCN pokovení	
PU-vyhazovač Ø 6x10 (v razníku)	4092P06	T-MAX pokovení	
		WT-zbroušení	
		DOWT-zbroušení	
		2 PT-zbroušení	
		4 PT-zbroušení	
		Přidání drážky	
<b>SADA PODLOŽEK POD RAZNÍK</b>		<b>VEDENÍ RAZNÍKU/NAVÝŠENÍ CEN</b>	
Nevyrábí se		Přidání drážky	
<b>SADA PODLOŽEK POD MATRICI</b>		<b>ÚPRAVY MATRIC/NAVÝŠENÍ CEN</b>	
tl.= 1x0,4 mm/1x0,8 mm/1x1,2 mm	499E2M1	H-PM® kvalita	