

# OBSAH

## STANICE A

od strany 4

PASS Standard .....	strana	4 - 5
PASS Alpha .....	strana	6 - 7
PASS Alpha-Compact .....	strana	8 - 9
PASS Beta-V2® ABS .....	strana	10 - 11
PASS Beta-Compact ABS .....	strana	12 - 13
PASS Alpha ABS .....	strana	14 - 15

## STANICE B

od strany 16

PASS Standard .....	strana	16 - 17
PASS Alpha .....	strana	18 - 19
PASS Alpha-Compact .....	strana	20 - 21
PASS Beta-V2® ABS .....	strana	22 - 23
PASS Beta-Compact ABS .....	strana	24 - 25
PASS Alpha ABS .....	strana	26 - 27

## STANICE C

od strany 28

PASS Standard .....	strana	28 - 29
PASS Beta-V2® ABS .....	strana	30 - 31
PASS Beta-V2® ABS dělicí nástroj .....	strana	32 - 33
PASS Alpha-V2 ABS .....	strana	34 - 35

## STANICE D

od strany 36

PASS Standard .....	strana	36 - 37
PASS Beta-V2® ABS .....	strana	38 - 39
PASS Beta-V2® ABS dělicí nástroj .....	strana	40 - 41
PASS Beta-V2® ABS dělicí nástroj pro dělení u upínek .....	strana	42 - 43
PASS Alpha-V2 ABS .....	strana	44 - 45

## STANICE E

od strany 46

PASS Standard .....	strana	46 - 47
PASS Beta-V2® ABS .....	strana	48 - 49
PASS Beta-V2® ABS dělicí nástroj .....	strana	50 - 51
PASS Beta-V2® dělicí nástroj pro dělení u upínek .....	strana	52 - 53
PASS Alpha-V2 ABS .....	strana	54 - 55

## PŘÍSLUŠENSTVÍ

od strany 57

PASS Sada montážních pouzder .....	strana	58
PASS Montážní sada .....	strana	59
PASS Adaptér .....	strana	60
PASS Matrice s kartáčky .....	strana	61

## SPECIÁLNÍ TVARY

od strany 63

Broušené speciální tvary .....	strana	64
Vyiskřované speciální tvary .....	strana	65

## INFORMACE

od strany 67

PASS Informace o oceli .....	strana	68
Trvanlivost / doba životnosti nástroje .....	strana	69

# PASS BETA-V2<sup>®</sup> ABS DĚLÍCÍ NÁSTROJ I STANICE C



## PRUŽINOVÁ HLAVA A VEDENÍ RAZNÍKU

Šroub M12

Přednastavená síla pružiny  
pro plech do tloušťky 6 mm

Olejový kanál pro přimazávání plechu

Možnost prodloužit razník o 10 mm i je-li nástroj  
kompletně smontován a to za pomoci pojistek

Umístění drážek na vedení: 0-90°

Zakalené a leštěné vedení razníku je vhodné  
používat pro plech do tloušťky 6 mm

Rychle a jednoduše vyměnitelný stěrač za pomoci  
pojistky  
Vhodné pro PDC měnič

## DRŽÁK DĚLÍCÍHO NOŽE

2 upevňující závity M6

Závit M12 s olejovým kanálem mazajícím pracovní  
část razníku

## DĚLÍCÍ RAZNÍK

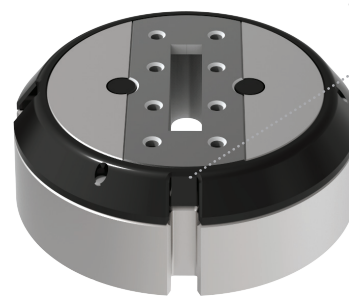
Razník je vyroben ze speciální vysoce kvalitní  
oceli

## STĚRAČ

Vyměnitelný stěrač s otvory pro  
přimazávání plechu

# PASS BETA-V2® ABS DĚLÍCÍ NÁSTROJ | STANICE C

	OBJ.Č.	CENA V €
<b>PRUŽINOVÁ HLAVA A VEDENÍ RAZNÍKU</b>		
Všechny tvary	4039C01	
<b>DRŽÁK DĚLÍČHO NOŽE</b>		
Všechny tvary	4229CT00	
<b>DĚLÍČÍ RAZNÍK (MAX. 6,35X50) / (H-PM®)</b>		
Obdélník	4029CT03	
Ovál	4029CT04	
*Trapez G09	4029CT0G	
*Dvojitý trapez E03	4029CT0E	
<b>STĚRAČ</b>		
Obdélník	4049CT03	
Ovál	4049CT04	
*Trapez G09	4049CT0G	
*Dvojitý trapez E03	4049CT0E	
<b>DRŽÁK STŘIŽNÉ LIŠTY</b>		
	4399CT00	
<b>STŘIŽNÁ LIŠTA (H-PM®)</b>		
Obdélník	4052CT03	
Ovál	4052CT04	
*Trapez G09	4052CT0G	
*Dvojitý trapez E03	4052CT0E	



Matrice s drážkou pro PDC-výměník + 13,— navýšení ceny  
Obj.č.: „viz tabulka“ -2  
(Např.: 4052CT04-2)

<b>NÁHRADNÍ DÍLY</b>		<b>ÚPRAVY RAZNÍKU/NAVÝŠENÍ CEN</b>	
PU-vyhazovač Ø 3x6 (v razníku)	4092P03	TiCN pokovení	
PU-vyhazovač Ø 6x10 (v razníku)	4092P06	T-MAX pokovení	
		WT-zbroušení	
		DOWT-zbroušení	
		2 PT-zbroušení	
		4 PT-zbroušení	
		Přidání drážky	
<b>SADA PODLOŽEK POD DRŽÁK DĚLÍČICH NOŽŮ</b>		<b>VEDENÍ RAZNÍKU/NAVÝŠENÍ CEN</b>	
Nevyrábí se		Přidání drážky	
<b>SADA PODLOŽEK POD STŘIŽNÉ LIŠTY</b>			
tl.= 1x0,4 mm/1x0,8 mm/1x1,2 mm	499CT60		

# PASS BETA-V2<sup>®</sup> ABS DĚLÍCÍ NÁSTROJ I STANICE D



## PRUŽINOVÁ HLAVA A VEDENÍ RAZNÍKU

Šroub M12

Přednastavená síla pružiny  
pro plech do tloušťky 6 mm

Olejový kanál pro přimazávání plechu

Možnost prodloužit razník o 10 mm i je-li nástroj  
kompletně smontován a to za pomoci pojistek

Umístění drážek na vedení: 0-90°

Zakalené a leštěné vedení razníku je vhodné  
používat pro plech do tloušťky 6 mm

Rychle a jednoduše vyměnitelný stěrač za pomoci  
pojistky  
Vhodné pro PDC měnič

## DRŽÁK DĚLÍČÍHO NOŽE

4 upevňující závity M6  
4 uchytávací závity M6 a závit M12 s olejovým  
kanálem mazajícím pracovní část razníku

## DĚLÍCÍ RAZNÍK

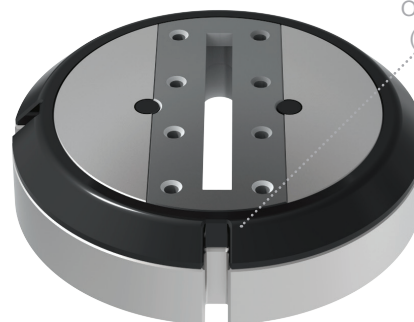
Razník je vyroben ze speciální vysoce kvalitní  
oceli

## STĚRAČ

Vyměnitelný stěrač s otvory pro přimazávání plechu

# PASS BETA-V2® ABS DĚLÍCÍ NÁSTROJ I STANICE D

	OBJ.Č.	CENA V €
<b>PRUŽINOVÁ HLAVA A VEDENÍ RAZNÍKU</b>		
Všechny tvary	4039D01	
<b>DRŽÁK DĚLÍCÍHO NOŽE</b>		
Všechny tvary	4229DT00	
<b>DĚLÍCÍ RAZNÍK (MAX. 6,35X85) / (H-PM®)</b>		
Obdélník	4029DT03	
Ovál	4029DT04	
*Trapez G09	4029DT0G	
*Dvojitý trapez E03	4029DT0E	
<b>STĚRAČ</b>		
Obdélník	4049DT03	
Ovál	4049DT04	
*Trapez G09	4049DT0G	
*Dvojitý trapez E03	4049DT0E	
<b>DRŽÁK STŘIŽNÉ LIŠTY</b>		
	4399DT00	
<b>STŘIŽNÁ LIŠTA (H-PM®)</b>		
Obdélník	4052DT03	
Ovál	4052DT04	
*Trapez G09	4052DT0G	
*Dvojitý trapez E03	4052DT0E	



Matrice s drážkou pro PDC-výměník + 13,— navýšení ceny  
Obj.č.: „viz tabulka“ -2  
(Např.: 4052DT04-2)

<b>NÁHRADNÍ DÍLY</b>		<b>ÚPRAVY RAZNÍKU/NAVÝŠENÍ CEN</b>	
PU-vyhazovač Ø 3x6 (v razníku)	4092P03	TiCN pokovení	
PU-vyhazovač Ø 6x10 (v razníku)	4092P06	T-MAX pokovení	
		WT-zbroušení	
		DOWT-zbroušení	
		2 PT-zbroušení	
		4 PT-zbroušení	
		Přidání drážky	
<b>SADA PODLOŽEK POD DRŽÁK DĚLÍCÍCH NOŽŮ</b>		<b>VEDENÍ RAZNÍKU/NAVÝŠENÍ CEN</b>	
Nevyrábí se		Přidání drážky	
<b>SADA PODLOŽEK POD STŘIŽNÉ LIŠTY</b>			
tl.= 1x0,4 mm/1x0,8 mm/1x1,2 mm	499DT60		

# PASS BETA-V2<sup>®</sup> ABS DĚLÍCÍ NÁSTROJ I STANICE E



## PRUŽINOVÁ HLAVA A VEDENÍ RAZNÍKU

Šroub M12

Přednastavená síla pružiny  
pro plech do tloušťky 6 mm

Olejový kanál pro přimazávání plechu

Možnost prodloužit razník o 10 mm i je-li nástroj  
kompletně smontován a to za pomoci pojistek

Umístění drážek na vedení: 0-90°

Zakalené a leštěné vedení razníku je vhodné  
používat pro plech do tloušťky 6 mm

Rychle a jednoduše vyměnitelný stěrač za pomoci  
pojistky  
Vhodné pro PDC měnič

## DRŽÁK DĚLÍCÍHO NOŽE

4 upevňující závity M6

Závit M12 s olejovým kanálem mazajícím pracovní  
část razníku

## DĚLÍCÍ RAZNÍK

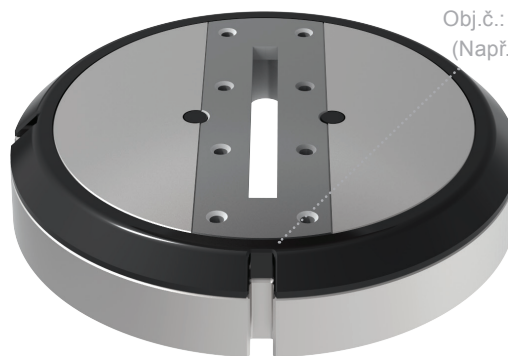
Razník je vyroben ze speciální vysoce kvalitní  
oceli

## STĚRAČ

Vyměnitelný stěrač s otvory pro přimazávání  
plechu

# PASS BETA-V2® ABS DĚLÍCÍ NÁSTROJ | STANICE E

	OBJ.Č.	CENA V €
<b>PRUŽINOVÁ HLAVA A VEDENÍ RAZNÍKU</b>		
Všechny tvary	4039E01	
<b>DRŽÁK DĚLÍCÍHO NOŽE</b>		
für Všechny tvary	4229ET00	
<b>DĚLÍCÍ RAZNÍK (MAX. 6,35X111) / (H-PM®)</b>		
Obdélník	4029ET03	
Ovál	4029ET04	
*Trapez G09	4029ET0G	
*Dvojitý trapez E03	4029ET0E	
<b>STĚRAČ</b>		
Obdélník	4049ET03	
Ovál	4049ET04	
*Trapez G09	4049ET0G	
*Dvojitý trapez E03	4049ET0E	
<b>DRŽÁK STŘIŽNÉ LIŠTY</b>		
	4399ET00	
<b>STŘIŽNÁ LIŠTA (H-PM®)</b>		
Obdélník	4052ET03	
Ovál	4052ET04	
*Trapez G09	4052ET0G	
*Dvojitý trapez E03	4052ET0E	



Matrice s drážkou pro PDC-výměník + 13,— navýšení ceny  
Obj.č.: „viz tabulka“ -2  
(Např.: 4052ET04-2)

<b>NÁHRADNÍ DÍLY</b>		<b>ÚPRAVY RAZNÍKU/NAVÝŠENÍ CEN</b>	
PU-vyhazovač Ø 3x6 (v razníku)	4092P03	TiCN pokovení	
PU-vyhazovač Ø 6x10 (v razníku)	4092P06	T-MAX pokovení	
		WT-zbroušení	
		DOWT-zbroušení	
		2 PT-zbroušení	
		4 PT-zbroušení	
		Přidání drážky	
<b>SADA PODLOŽEK POD DRŽÁK DĚLÍCÍCH NOŽŮ</b>		<b>VEDENÍ RAZNÍKU/NAVÝŠENÍ CEN</b>	
Nevyrábí se		Přidání drážky	
<b>SADA PODLOŽEK POD STŘIŽNÉ LIŠTY</b>			
tl.= 1x0,4 mm/1x0,8 mm/1x1,2 mm	499ET60		