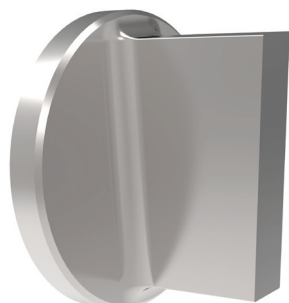


RAZNÍK - TYPY ŠIKMÉHO ZBROUŠENÍ

CENA V €

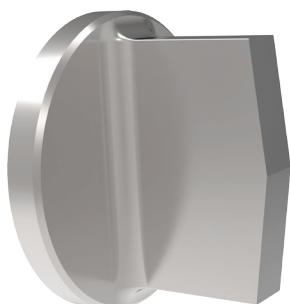
WT



WT
- přednost: jednodušší proseknutí

- nevýhoda: sekací síla působí šikmo

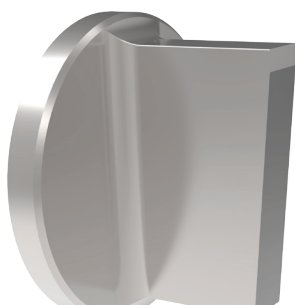
DOWT



DOWT
- přednost: jednodušší proseknutí
žádná šikmo působící síla

- nevýhoda: má význam jen u větších kontur

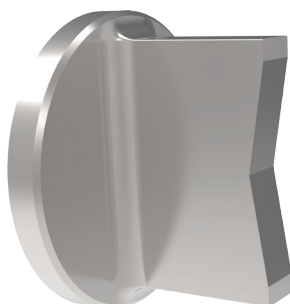
WTC



WTC
- přednost: snížení zatížení rohů nástroje

- nevýhoda: sekací síla působí šikmo

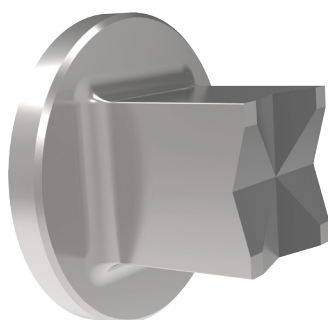
2 PT



2 PT
- přednost: žádná šikmo působící síla
optimální stříh

- nevýhoda: má význam jen pro velké a tenké tvary
obtížné přebroušení

4 PT



4 PT
- přednost: žádná šikmo působící síla
optimální stříh
vhodné pro obstřívání

- nevýhoda: má význam jen u větších kontur
obtížné přebroušení